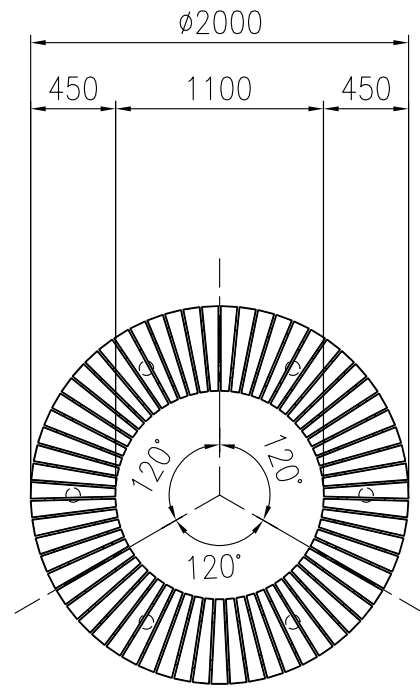
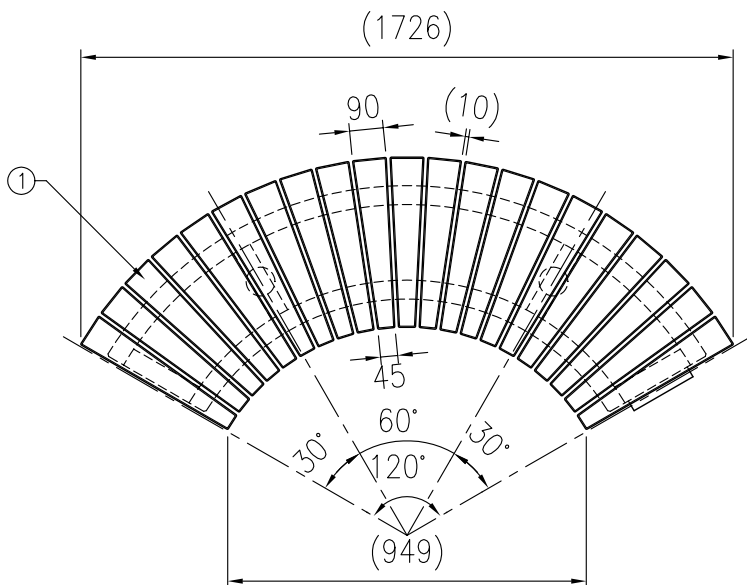


タイプ	オレンジウッドE・サークルベンチ
社内品番	KF-OWEB-C2A4(PL)
図面番号	KRKH00140*4



平面図 (S=1/40)  
(3ユニット使用時)

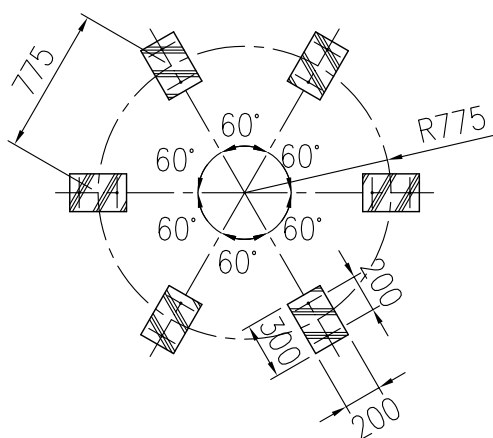
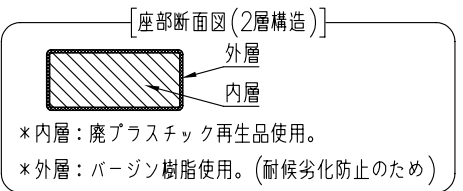


1ユニット詳細図 (S=1/20)

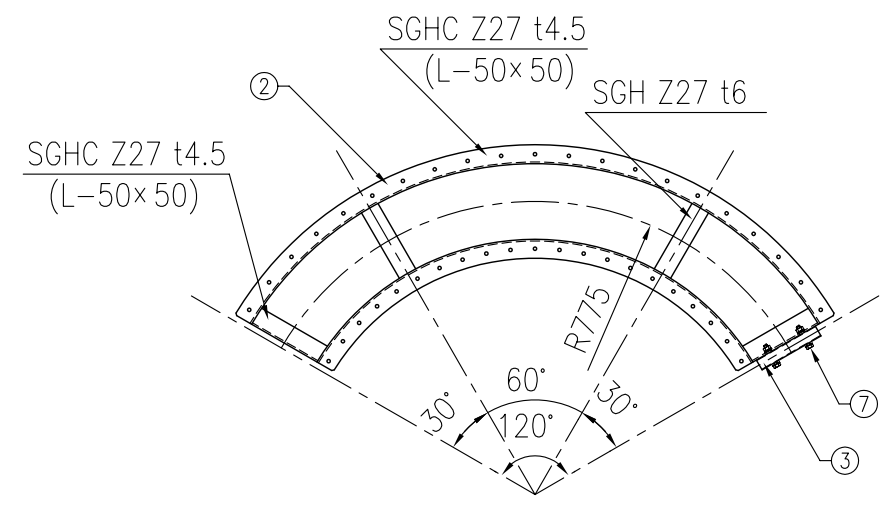
部材数量表(1ユニット当たり)

部材名	規格	材質	数量	摘要
①	KF OWEB-ザブB012	90×40×450	21	オレンジウッドE(廃プラ再生品仕様)
②	KF OWB-フレームC2	t4.5, t6	1	亜鉛めっき+静電粉体塗装
③	KF OWB-フレームCジョイント-N	ロ-50×30×t1.6	1	亜鉛めっき+静電粉体塗装
④	KF OWB-キャップA4(PL)	φ76.3×t2.8, t6	2	亜鉛めっき+静電粉体塗装
⑤	KF 6カクタップピンM6×35SUS	M6×35	42	
⑥	KF 6カクBTM10×30ASUS	M10×30	4セット	B,N1,W2,SW1
⑦	KF 6カクBTM10×60ASUS	M10×60	2セット	B,N1,W2,SW1
⑧	KF アンカー-BTM10×90	M10×90	4セット	後施工アンカー(芯棒打込み式)

- \*①は60wt%以上廃プラスチック再生品を使用したエコマーク認定素材です。
- \*①~②は(#)印のボルトにより工場出荷時に取付済みです。
- \*製品はユニットになっています。上記部材数量表は1ユニット当たりのものです。
- \*円の形成には本製品が3ユニット必要となります。
- \*複数の製品を連結する場合、付属するフレームジョイント③にてユニットどうしを接続してください。
- \*基礎のサイズは地耐力50kN/m<sup>2</sup>(長期)の場合の参考です。
- \*不陸調整のライナープレートは、現地手配とします。
- \*製品の仕様は改良の為、予告なく変更する事があります。

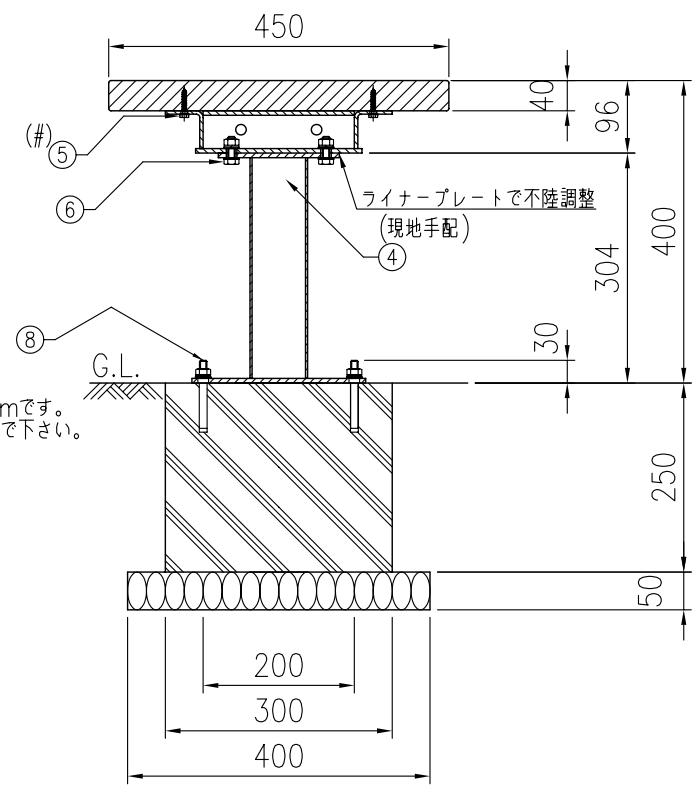


基礎図 (S=1/40)  
(3ユニット使用時)



1ユニット詳細図 (S=1/20)

注) アンカーボルト用の下穴は  
ビット径φ10.5mm、深さ65mmです。  
G.L.より30mm出して打ち込んで下さい。



組付断面図 (S=1/10)