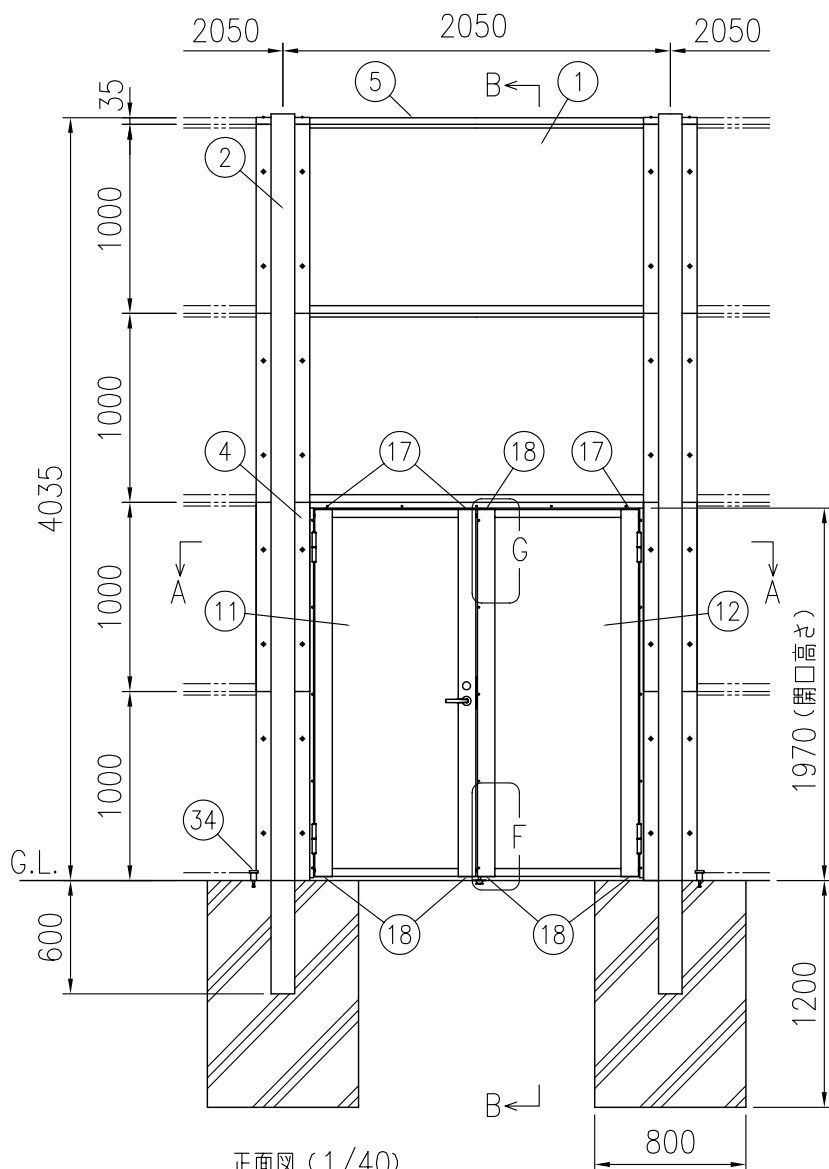
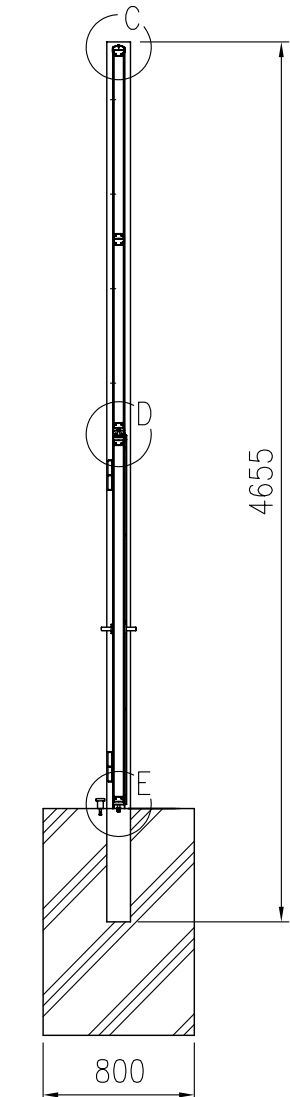


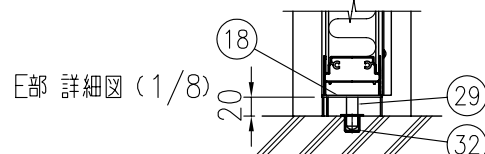
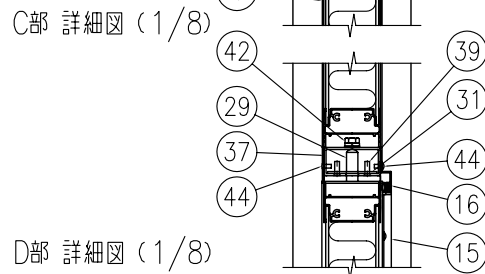
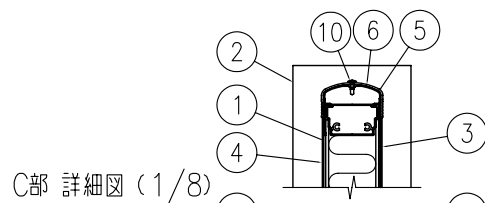
A-A断面図(1/40)
開き勝手を現地で選択できます。
* 逆開きの場合も同寸法、同角度



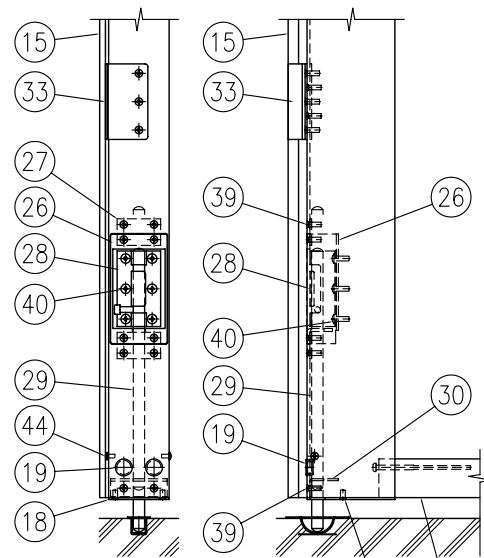
正面図(1/40)
注) 基礎の大きさは参考寸法です。



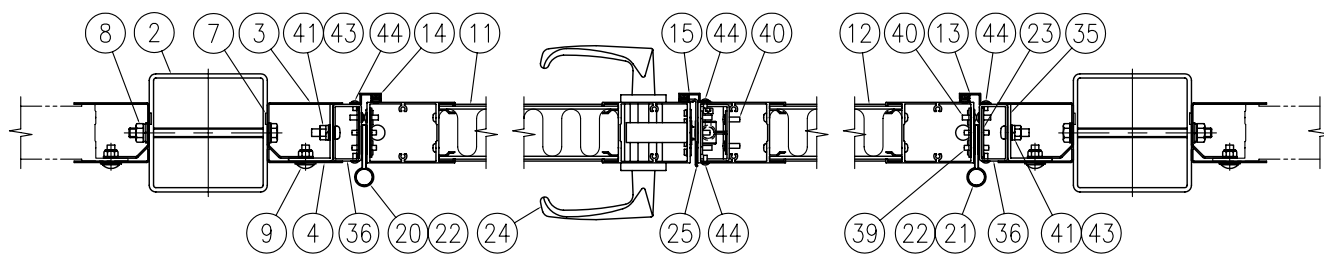
B-B断面図(1/40)



* (32)は門扉パネル取付後、下空寸法(20)を守って高さ調整して下さい。



F部側面詳細図(1/8) F部詳細図(1/8)
* 門扉パネル(受側)のF部とC部は上下対称



A-A断面詳細図(1/8)

標準部材

No.	部材名	寸法	材質	摘要
1	パネル(遮音タイプ)	t60×1014×1880	面材: 7M・樹脂積層複合材 中間層: 多孔質樹脂 枠材: A6063S	-
2	支柱	□125×125×t4.5	STKR400	亜鉛めっき+静電粉体塗装
3	取付プレート	t1.6×2000	SGH	亜鉛めっき+静電粉体塗装
4	パネルカバー	t1.6×1000	SGH	亜鉛めっき+静電粉体塗装
5	上枠カバー	W60	A6063S	-
6	端部カバー	W65	A6063S	塗装
7	パッキン	t2	EPDMスポンジ	取付プレートに貼付
8	ボルト・ナット	M10×150	4.6相当	溶融亜鉛めっき
9	トラス小ネジ	M8×20	4.6相当	溶融亜鉛めっき+塗装
10	ドリルネジ	φ4	ステンレス	-

門扉専用部材

No.	部材名	寸法	材質	摘要
11	門扉パネル(錠側)	t64×1940×853	面材: 7M・樹脂積層複合材 中間層: 多孔質樹脂 枠材: A6063S	-
12	門扉パネル(受側)	t64×1940×853	面材: 7M・樹脂積層複合材 中間層: 多孔質樹脂 枠材: A6063S	-
13	戸当たりA	33×11.5×1963	A6063S, EPDM	-
14	戸当たりB	33×11.5×1963	A6063S, EPDM	-
15	戸当たりC	33×9.5×1928	A6063S, EPDM	-
16	戸当たりE	33×11.5×1750	A6063S, EPDM	-
17	縦枠カバー-A	t2	A1100P	塗装
18	縦枠カバー-B	t2	A1100P	塗装
19	穴キャップ	φ16用	ナイロン	縦枠用
20	蝶番L	t4	ステンレス	-
21	蝶番R	t4	ステンレス	-
22	スペーサー	t1	ステンレス	-
23	裏板(縦枠吊側用)	t2	ステンレス	-
24	シリンドー錠	-	LA20-4.SV(美和ロック製)	-
25	ストライク	-	ストライクG(美和ロック製)	-
26	落とし棒金具	60×33.5×116	SGH t2.3, t3.2	亜鉛めっき+静電粉体塗装
27	裏板(落とし棒金具)	t2	ステンレス	-
28	落とし棒ホルダー	t1.5	ステンレス	-
29	落とし棒	φ12	ステンレス	-
30	落とし棒ガイド	t2	ステンレス	-
31	裏板(横枠両側用)	t2	ステンレス	-
32	受けツボ	φ12用	ステンレス	-
33	戸当たり補強材	t2	ステンレス, EPDM	-
34	ドアストッパー	H52	亜鉛ダイカスト	-
35	縦枠取付金具A	t3.2×2000	SGH	亜鉛めっき+静電粉体塗装
36	縦枠(吊り側)	60×30×2.3×1955	STKR400	亜鉛めっき+静電粉体塗装
37	横枠(両側用)	60×30×2.3×1786	STKR400	亜鉛めっき+静電粉体塗装
38	サラ小ネジ	M5×10	ステンレス	縦枠カバー用
39	サラ小ネジ	M5×15	ステンレス	-
40	トラス小ネジ	M5×15	ステンレス	落とし棒ホルダー用、縦枠裏板用
41	ナベ小ネジ・ナット	M8×25	ステンレス	縦枠固定用
42	六角ボルト	M8×50	ステンレス	縦枠、横枠 締結用
43	穴塞ぎシール	φ24	PET, PP	縦枠用
44	トラス小ネジ	M4×8	ステンレス	戸当たり用、穴塞ぎ用

パネルの音響性能は音響透過損失: 400Hzに対して25dB以上、1000Hzに対して30dB以上の低減を満たす。
(製品仕様は、改良のため予告なく変更する場合があります。ご了承ください。)

セキスイ大型フェンス 防音めかくし扉PS-4型 シリンドー錠門扉
両開 上部遮音タイプ #4000
KFTH00493