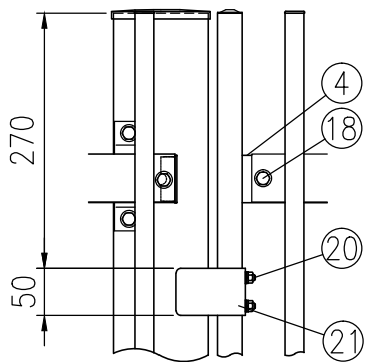
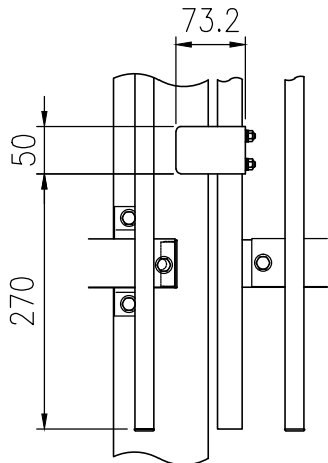


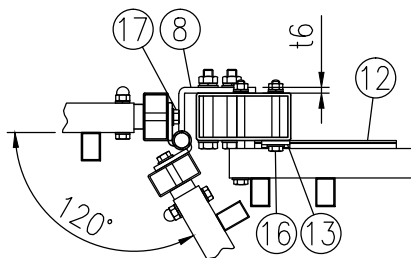
設置図 (1/20)  
吊元が右、表開きの時  
注> 基礎の大きさは参考寸法です。



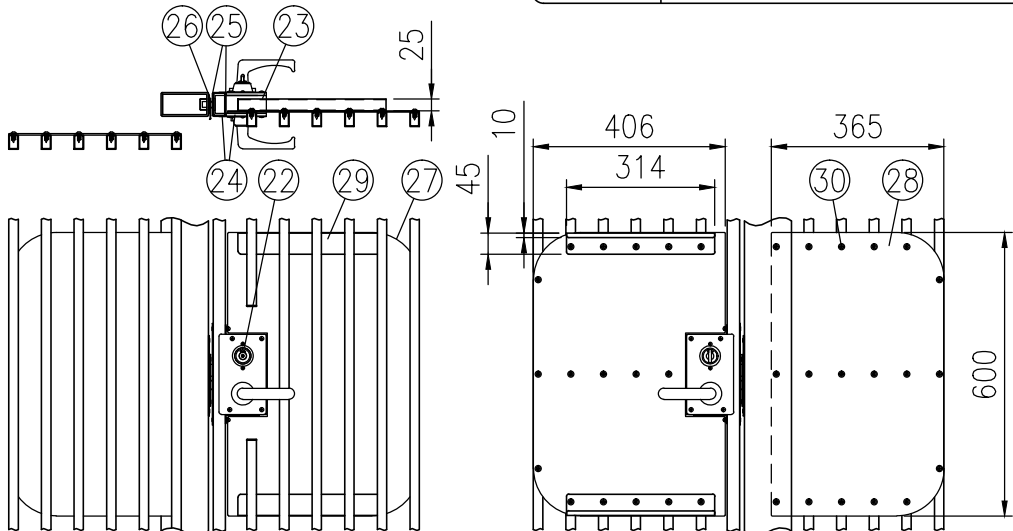
口部詳細図 (1/8)



ハ部詳細図 (1/8)



二部詳細図 (1/8)



イ部詳細図 (1/16)

| 部番 | 部 材 名       | 形 格 (mm)     | 材 質       | 摘 要              |
|----|-------------|--------------|-----------|------------------|
| 1  | 吊 門 柱       | □100×50×t3.2 | STKR400   | 静電粉体塗装 (下地亜鉛めっき) |
| 2  | 受 門 柱       | 〃            | 〃         | 〃                |
| 3  | 門 扉 縦 枠     | □50×26×t1.6  | STKM11A相当 | 〃                |
| 4  | 門 扉 横 枠     | □50×26×t1.6  | 〃         | 〃                |
| 5  | 横 棧         | t1.6         | SGH       | 〃                |
| 6  | 格 子         | □30×20×t1.2  | A6063S-T5 | 陽極酸化複合被膜         |
| 7  | ヒ ジ ッ ボ     | t4.5、φ20     | SPHC      | 静電粉体塗装 (下地亜鉛めっき) |
| 8  | ヒ ン ジ       | t6、φ20       | 〃         | 〃                |
| 9  | ヒ ン ジ 芯 棒   | φ12          | —         | 溶融亜鉛めっき          |
| 10 | 割 ビ ン       | 4×20         | ステンレス     | —                |
| 11 | 座 金         | 12           | 黄銅        | 〃                |
| 12 | スライド金具      | t3.2         | SGMH400相当 | 静電粉体塗装 (下地亜鉛めっき) |
| 13 | スライド受け金具    | t4.5         | 〃         | 〃                |
| 14 | 六角ボルト       | M10×75       | 4.6相当     | 溶融亜鉛めっき          |
| 15 | 〃           | M8×100       | 〃         | 〃                |
| 16 | 〃           | M8×70        | 〃         | 〃                |
| 17 | 〃           | M8×45        | 〃         | 〃                |
| 18 | 〃           | M8×40        | 〃         | 〃                |
| 19 | 〃           | M8×20        | 〃         | 〃                |
| 20 | ト ラ ス 小 ネ ジ | M6×40        | ステンレス     | —                |
| 21 | 戸当りプレート     | t3.2         | SGH       | 静電粉体塗装 (下地亜鉛めっき) |
| 22 | シリンダー錠      | LCシリーズ       | —         | シブタニ製            |
| 23 | シリンダー錠ケース   | t1.0         | SGH       | 静電粉体塗装 (下地亜鉛めっき) |
| 24 | ボックスプレート    | t1.0、t6.0    | 〃         | 〃                |
| 25 | ボックススパーサー   | t1.6         | 〃         | 〃                |
| 26 | 受側プレート      | t2.3         | 〃         | 〃                |
| 27 | 錠プレート (錠側)  | t3.0         | ポリカーボネート  | —                |
| 28 | 錠プレート (受側)  | 〃            | 〃         | —                |
| 29 | 錠前部 横棧      | t1.6         | SGH       | 静電粉体塗装 (下地亜鉛めっき) |
| 30 | ピアス パンフッシャー | M5×19        | ステンレス     | 〃                |

(注) 商品仕様は改良のため、予告なく変更することがあります。  
特記事項：シリンダー錠は、現地手配となります。  
シリンダー錠 (シブタニ製) LC (LCL) シリーズをご購入ください。  
(バックセット64mm、扉厚50mm)  
空錠の場合は、別途ダミーシリンダーをご購入ください。

|       |                                 |
|-------|---------------------------------|
| 品 種   | アール・スチール・ハイアライト縦格子フェンス ETHY50HC |
| タ イ プ | 1型 シリナー錠門扉 LC (LCL) 吊元右         |
| 品 番   | H2200                           |
| 幅     | 1200 (片開)                       |
| 図面番号  | KFTH04130                       |