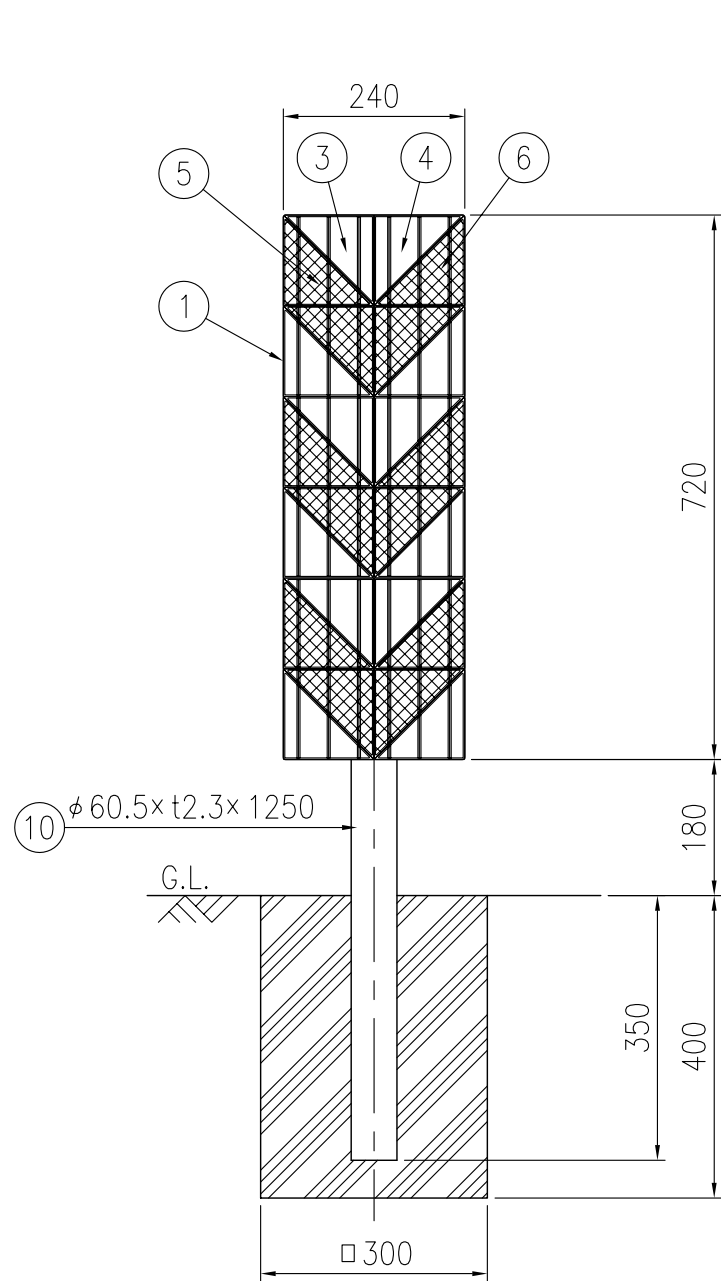


ジスロン アローライト AL21-C-S

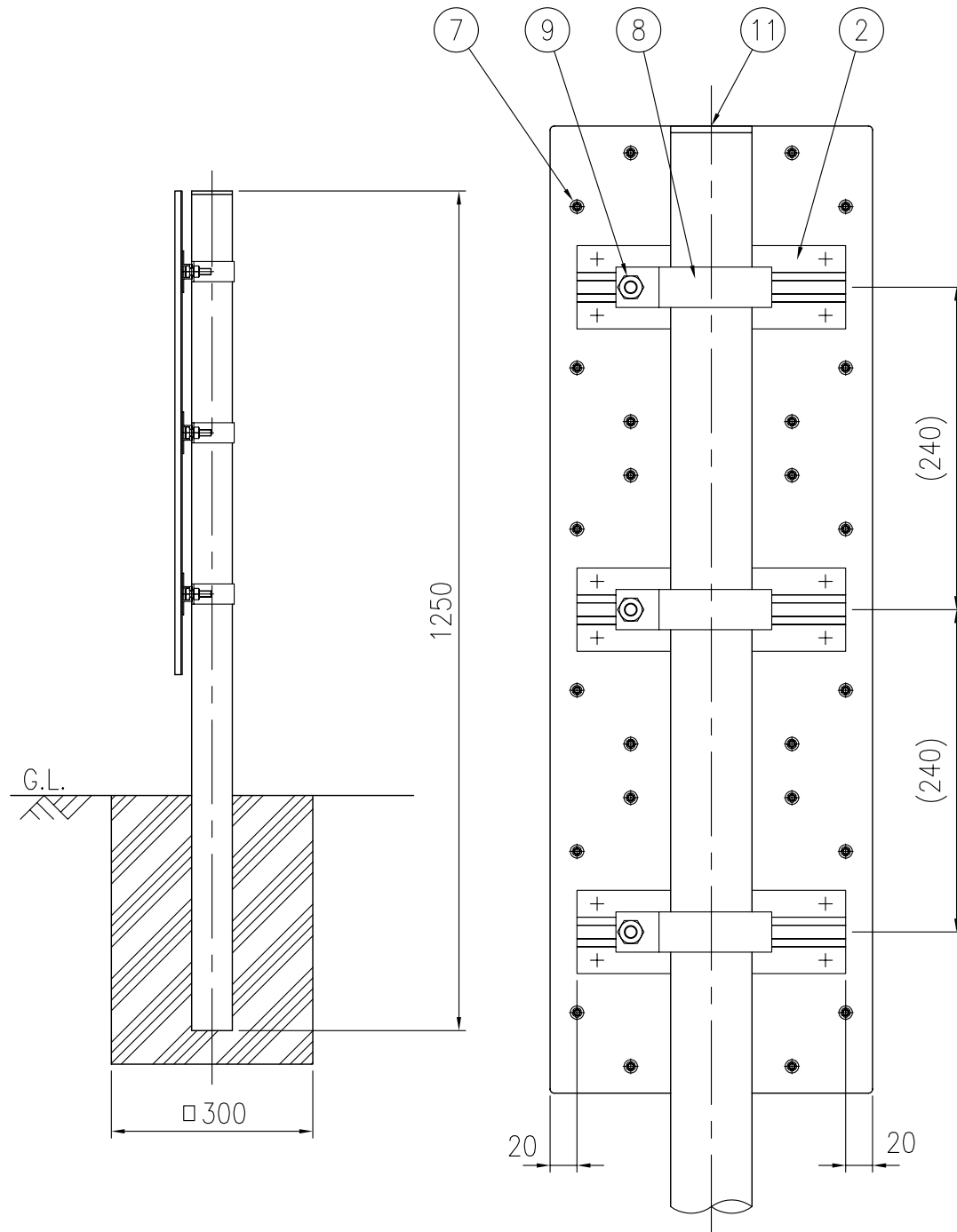
| 品番 | 品名 | 数量 | 材質 | 備考 |
|----|-----------|----|---------------|-----------|
| 1 | 基板 | 1 | アルミニウム合金 | t1.2 |
| 2 | スライドチャンネル | 3 | アルミニウム合金 | 平リブ |
| 3 | 反射体 | 6 | メタクリル樹脂(アクリル) | 蛍光黄緑色 |
| 4 | 反射体 | 6 | メタクリル樹脂(アクリル) | 蛍光黄緑色 |
| 5 | 反射体 | 6 | メタクリル樹脂(アクリル) | 蛍光赤色 |
| 6 | 反射体 | 6 | メタクリル樹脂(アクリル) | 蛍光赤色 |
| 7 | 止め輪 | 36 | バネ用ステンレス鋼 | — |
| 8 | Uバンド | 3 | アルミニウム合金 | ワンタッチ金具 |
| 9 | ボルト・ナット | 3 | (W3/8×32) | 熔融亜鉛めっき |
| 10 | 支柱 | 1 | STK400,亜鉛めっき | 静電粉体塗装,白色 |
| 11 | キャップ | 1 | ポリエチレン樹脂 | — |

| | |
|------|-------------|
| 図面番号 | KSAH05099*2 |
|------|-------------|

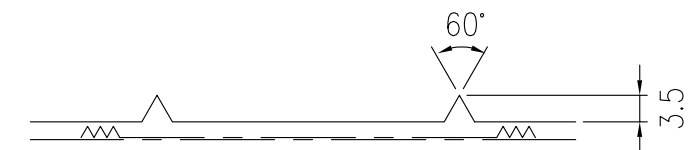
* 反射体は、特殊蛍光プリズムレンズ使用



設置図 S=1/10



裏面図 S=1/5



反射体突起部詳細図 S=1/1