

DREAMTURF
FIELD HOCKEY



頂点を目指す
プレーヤーたちへ



プロフェッショナル向けフィールドホッケー人工芝 [ウォーターベース専用][グローバル規格対応]

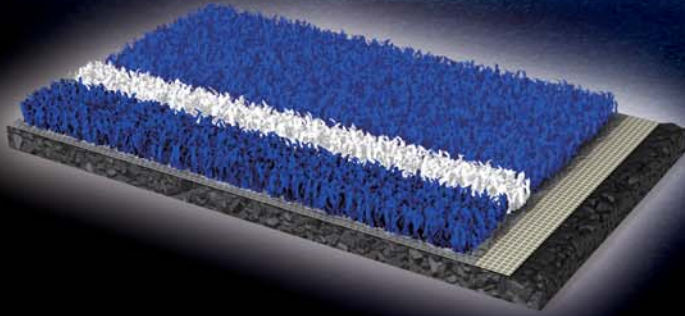
Poligras
Tokyo GT
CoolPlus

SEKISUI JUSHI CORPORATION



製品特徴

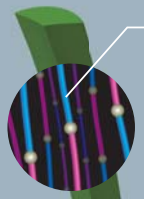
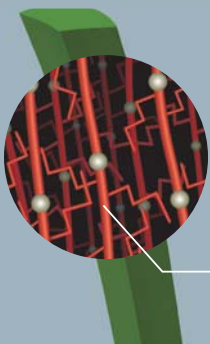
- ▶ 高性能・高耐久なPolytan社製ヤーンを採用。
- ▶ どの方向にも均一なボール転がりを実現。
- ▶ ダイナミックで正確なプレーをサポート。
- ▶ エンタングルメントテクノロジーがヤーンの耐久性を大幅に向上。
- ▶ 日射による表面温度の上昇を抑制するクール仕様。



新開発超耐久性ポリエチレンヤーン + エンタングルメントテクノロジー

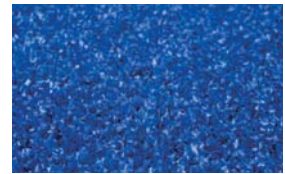
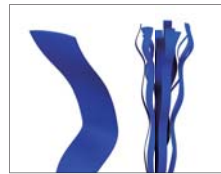
【Polytan社製ヤーン】

【一般的なヤーン】



1種類または2種類のポリエチレンからなるが、分子が一方向のみの配列です。

3次元的に絡み合いネットワーク構造となることで引張、引裂きに強い耐久性に優れたヤーンを実現します。



【カラー】Blue

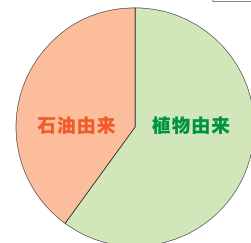
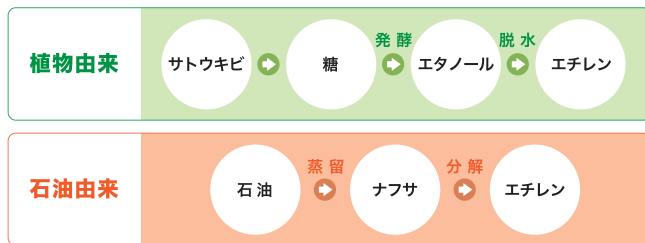
■製品仕様

芝葉	モノフィラメントヤーン(特殊捲縮加工) [厚み] 約110μm [長さ] 約11mm(伸ばした状態)
原料	バイオベースポリエチレン
性能	エンタングルメントテクノロジー/クール仕様

環境に配慮したバイオベースポリエチレンを使用

約60%

- ヤーンの原料にサトウキビから作られた植物由来ポリエチレンを使用しているため、地球環境保全に貢献できます。
- 従来の石油由来ポリエチレンと化学的な構造は同じであり、同様の高品質を維持しています。



※冬季の施工については事前に弊社営業にご相談ください。

sjc 積水樹脂株式会社

本社：〒530-0047 大阪市北区西天満2丁目4番4号(堂島関電ビル6階) 東京本社：〒105-0022 東京都港区海岸1丁目11番1号(ニューピア竹芝ノースタワー12階)
支店：関東 近畿・北陸 Sekisuijushi Home Page <http://www.sekisuijushi.co.jp/>

スポーツ施設事業部

- 関東支店/スポーツ施設営業所
〒105-0022 東京都港区海岸1丁目11番1号(ニューピア竹芝ノースタワー12階) TEL 03(5400)1817 FAX 03(5400)1840
- 近畿・北陸支店/スポーツ施設営業所
〒530-0001 大阪市北区梅田2丁目6番20号(パシフィックマークス西梅田8階) TEL 06(6442)2402 FAX 06(6344)3560